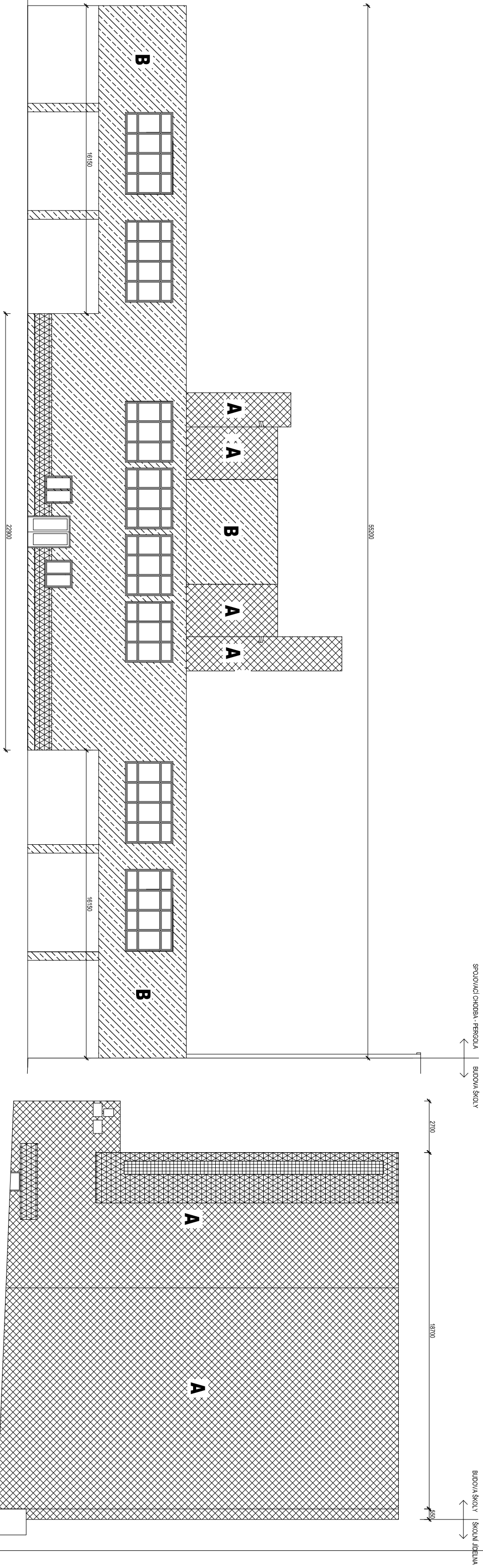


KOTEVNÍ PLÁN - POHLED JIHOZÁPADNÍ

JIHOVÝCHODNÍ POHLED



POZNÁMKA:

Podrobný návrh mechanického upevnení ETICS hmoždinkami na účinky sání větru je proveden dle ČSN EN 73 2902.

Návrh počtu kolev předpokládá použití certifikovaných hmoždinek dle ETAG 014. Návrh tedy počítá s charakteristickou hodnotou únosnosti v tahu v pohledové betonové vrstvě sedčivového panelu 1,5 kN/ks.


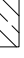

Předepsaný počet hmoždinek pro jednotlivé kolevní oblasti platí i pro požární pásy z minerální vaty.

Ke klenutí lapěné izolace se připojující polyuretan II, (160 bodů použitý univerzální izolační materiál), který je určen k izolaci stěn, stropů a podlahy. Je to vysoce kvalitní izolací ze základních hmot, s plastovým difúzí pro povrchovou montáž – NP (množství 100 kg).
 Novou ověřit provedení montáže výzkumné kůsovek před zajištění realizace, kterou nechal postupně realizovat firma. Při předpokládané v místě podkladu za jiných palených kovů použití hmotnosti H1 osob s povrchovou montáží. V místě podkladu ze zdiva za chráněný se uzavřel s izolačními STR U ZG.

Desky z minerálních vláken budou klenuty univerzálními základními izolačními hmotami kovovým difúzí pro povrchovou montáž.

Typ hmoždinky je nutno ověřit provedením vývažných zkoušek před zahájením realizace, vývažné zkoušky zajistí dodavatel stavby!!! Vývažné zkoušky budou provedeny zodpovědnou osobou v souladu s pokyny ČSN 73 2902.

LEGENDA ŠRAF

| | |
|---|---|
|  | rohová oblas A: 8 Kotevím* – podklad chla plná palená |
|  | oblas v ploše B: 6 Kotevím* – podklad chla plná palená |
|  | Požární pásy: Předepsaný počet hmoždinek pro jednotlivé kolečky oblasti plati pro požární pásy z minerální vlny. |

| | | | |
|------------------------|--|--|---|
| AKCE: | | Projektová dokumentace Zateplení Základní školy Česká Třebová, Habrmanova ulice Základní škola, Habrmanova 1500, 560 02 Česká Třebová | |
| PROJEKTANT: | DEKPROJEKT s.r.o. Tiskářská 10/257, PRAHA 10, 108 00 TEL 234 054 284 FAX 234 054 291 | OBJEDNATEL: | Město Česká Třebová Staré náměstí 78 560 02 Česká Třebová |
| STUPĚŇ DOKUMENTACE: | DPS - DOKUMENTACE PRO PROVEDENÍ STAVBY | PARÉ: | |
| ČÁST DOKUMENTACE: | D.1.1. ARCHITEKTONICKO-STAVEBNÍ ŘEŠENÍ | | |
| OBSAH VÝKRESU: | Kolevní plán fasády - pohled jihozápadní | | |
| VYPRACOVAL: | ZODPOVĚDNÝ PROJEKTANT: | FORMÁT | A3 (2 x A4) |
| Ing. Adam Kermes | Ing. Pavel Štajnt | DATUM: | září 2016 |
| | | MĚŘÍTKO: | 1:200 |
| KONTROLOVAL: | | ČÍSLO ZAKÁZKY: | 2016-005705-KaA |
| Ing. Ctibor Hůlka | | ČÍSLO VÝKRESU: | D.1.2.34 |
| | | Pořadové číslo v deníku autorizované osoby: 156 | |